

Wie installiere ich die „License SL“ und „Sample Content“ auf meinen Blofeld Desktop ?

### Schritt 1 - Anschluß & Firmware

Verbinden Sie Ihren Blofeld per USB direkt mit Ihrem Rechner. Ohne USB Hub oder andere Hardware. Bitte stellen Sie sicher, dass der Blofeld die aktuellste Firmware installiert hat. Diese wird beim Gerätestart angezeigt.

Hier finden Sie die aktuellste Version und eine Anleitung zur Installation.

<https://waldorfmusic.com/de/blofeld-downloads-de/blofeld-firmware-de>

### Schritt 2 - Programm „Spectre“

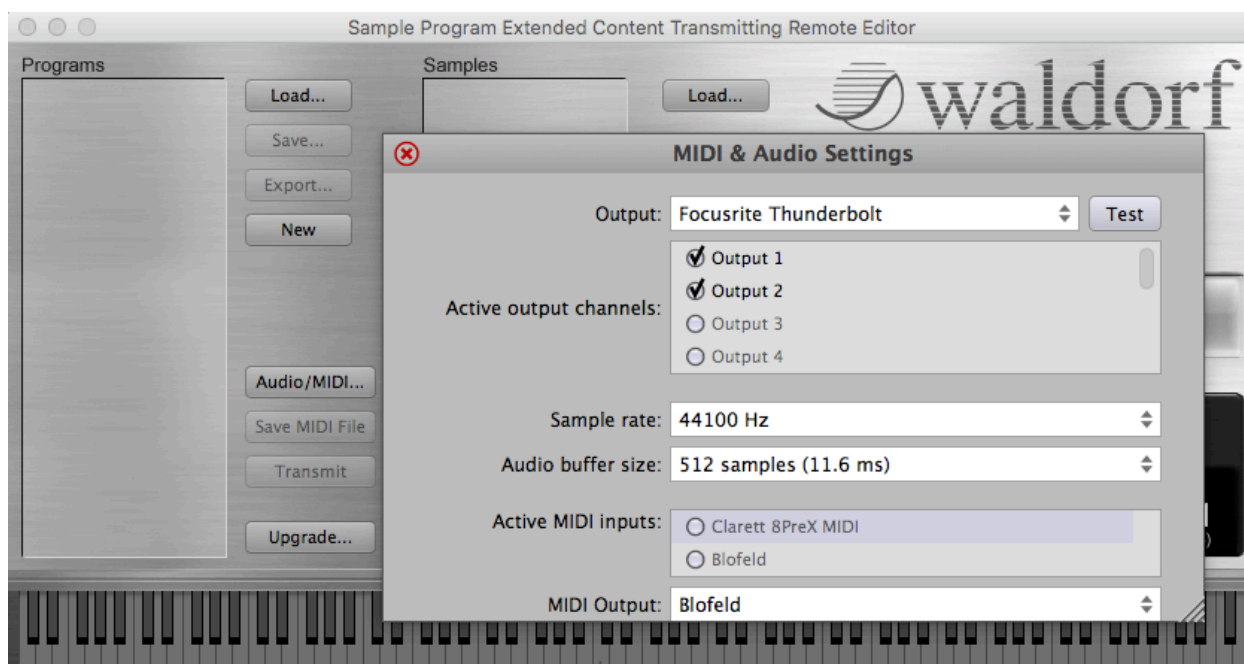
Laden Sie das Programm Spectre herunter. Benutzen Sie dazu den folgenden Link.

<https://waldorfmusic.com/de/blofeld-downloads-de/spectre-downloads-de>

Installieren Sie Spectre auf Ihrem Computer und starten Sie das Programm.

### Schritt 3 - „Spectre“ einrichten

Klicken Sie auf Audio/MIDI um „Spectre“ zu konfigurieren. Wählen Sie unter MIDI Output Ihren Blofeld aus. Deaktivieren Sie alle Optionen in Active MIDI inputs.



### Schritt 4 - Blofeld Challenge Code ermitteln

Laden Sie die Datei Blofeld-Challenge File herunter.

<https://waldorfmusic.com/de/blofeld-downloads-de/license-sl>

Schließen Sie das Fenster MIDI & Audio Settings. Klicken Sie auf den Upgrade Button, wählen die Datei Blofeld-Challenge.mid aus und klicken auf Open.

Nun wird das Challenge File an den Blofeld übertragen und im Display erscheint der Challenge Code im folgendem Format:

XXXXX.XXXXX.XXXXX.XXXXX - Siehe folgendes Beispiel.

Bitte notieren Sie sich diesen Challenge Code. Oder machen Sie ein Foto. Dieser wird später gemeinsam mit Ihrem Coupon Code, den Sie beim Kauf der License SL erhalten haben, benötigt.



Sollte die Übertragung fehlerhaft sein, prüfen Sie bitte die MIDI Einstellungen beim Blofeld. Tasten: Shift & Global drücken und mit dem Encoder links neben dem Display den Bereich Global MIDI anwählen. Folgende Einstellungen sollten angezeigt werden.

- MIDI Channel: omni
- Device ID: 0

### Schritt 5 - Coupon Code mit Challenge Code in „myWaldorf“ einlösen

Bitte loggen Sie sich zunächst auf ihrem „myWaldorf“ Konto ein. Sollten Sie noch keinen Account haben, legen sie bitte einen an. Anschließend wählen Sie in der rechten Seitenleiste die Option Coupon Code einlösen.  
<https://waldorfmusic.com/de/software-aktivierung>

Geben Sie Ihren Coupon Code (mit Bindestrichen) ein und klicken Sie auf Einlösen.

## Coupon Code einlösen

Lieber Kunde,

mit dem Erhalt der "Fulfillment Mail" haben Sie einen Coupon Code bekommen. Bitte geben Sie Ihren Code unten im Feld ein und klicken Sie auf "Einlösen".

Danach erscheint Ihr Aktivierungscode, welchen wir Ihnen zusätzlich in einer 'Activation Mail' zugesenden. Desweiteren können Sie diese Daten auch unter "Meine Software" hier in Ihrem MyWaldorf Kundenbereich finden.

Bitte geben Sie den Coupon code hier ein:

BSL001-Q45M-2E3Z-F8PD-NPCH Beispiel

## MyWALDORF

PROFIL

Meine HARDWARE

Meine SOFTWARE

BESTELLUNGEN

TUTORIALS

FORUM

**Coupon Code einlösen**

eLicenser Konvertierung

Supportanfrage stellen

Ihren Coupon Code finden Sie am Ende Ihrer Bestätigungs-E-Mail oder in Ihrem MyWaldorf Konto unter dem Menü Bestellungen, wenn Sie den entsprechenden Auftrag anklicken.

Geben Sie jetzt in die beiden vorgesehenen Felder Ihren [Blofeld Challenge Code](#) (mit Punkten) ein und klicken Sie wieder auf [Einlösen](#).

## Coupon Code einlösen

Lieber Kunde,

mit dem Erhalt der "Fulfillment Mail" haben Sie einen Coupon Code bekommen. Bitte geben Sie Ihren Code unten im Feld ein und klicken Sie auf "Einlösen".

Danach erscheint Ihr Aktivierungscode, welchen wir Ihnen zusätzlich in einer 'Activation Mail' zugesenden. Desweiteren können Sie diese Daten auch unter "Meine Software" hier in Ihrem MyWaldorf Kundenbereich finden.

Bitte geben Sie den Coupon code hier ein:

[Beispiel](#)

Challenge code

[Beispiel](#)

Bitte wiederholen Sie den Challenge code

## MyWALDORF

PROFIL

Meine HARDWARE

Meine SOFTWARE

BESTELLUNGEN

TUTORIALS

FORUM

[Coupon Code einlösen](#)

[eLicenser Konvertierung](#)

[Supportanfrage stellen](#)

[Abmelden](#)

Schauen Sie in Ihrem [MyWaldorf](#) Konto unter dem Menü [Meine Software](#) nach. Dort haben wir Ihr [License SL Activation File](#) hinterlegt. Dies müssen Sie jetzt nur noch auf Ihren Blofeld übertragen. Gehen Sie genauso vor, wie bei dem [Challenge File](#) in Schritt 4.

Warten Sie bis das Upgrade 100 % erreicht. Der Blofeld sollte nach einem Neustart jetzt **SL Licensed** auf dem Display anzeigen. Nur in diesem Fall ist die [License SL](#) richtig installiert.

Falls der Blofeld die Meldung nicht anzeigt, war die Übertragung fehlerhaft. In dem Fall schalten Sie den Blofeld aus, warten 10 Sek und schalten wieder ein. Beenden Sie [Spectre](#) und starten es neu. Wiederholen Sie alles von Schritt 3 nochmal.

## Schritt 6 - Übertragung eines [Blofeld Wavesets](#)

<https://waldorfmusic.com/de/blofeld-downloads-de/blofeld-sounds-de>

Öffnen sie das Programm [Spectre](#) und wählen bei [Midi Output](#) den Blofeld an. (Siehe Schritt 3). Drücken sie den [Load](#) Button und wählen sie die Datei mit der Endung [.wpc](#) aus. Anschließend drücken sie den [Transmit](#) Button um das Sample Set an den Blofeld zu übertragen. Überprüfen sie nun ob sich zusätzliche Samples im Speicher befinden. Dafür drücken Sie [Utility](#) und scrollen mit Encoder [Mix1](#) bis zum Ende hinter die Wavetables. (Sample A1...)

Sollte die Übertragung nicht erfolgreich sein gehen sie wie folgt vor.

Speichern sie die geladene [.wpc](#) Datei als [.mid](#) Datei auf ihren Rechner in dem sie bei [Spectre](#) den Button [Save MIDI File](#) drücken. Anschließend laden und senden sie die soeben gespeicherte Datei [.mid](#) mit der [Upgrade](#) Funktion an den Blofeld. Überprüfen sie nun erneut ob sich zusätzliche Samples im Speicher befinden.

## Schritt 7 - Übertragung eines [Blofeld SoundSets](#)

Nachdem sie das [Soundset.zip](#) entpackt haben übertragen sie nun die Datei [.mid](#) mit dem [Upgrade](#) Button an den Blofeld. Je nachdem welche Datei sie dabei auswählen, wird die entsprechende Bank A-H durch das SoundSet überschrieben.

Das wars! Wir wünschen viel Spass. Ihr Waldorf Team